

Raster Link 6

El sofisticado software RIP maximiza el rendimiento de la JFX200-2513

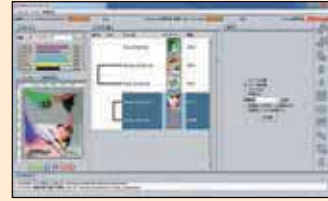
Funcionamiento intuitivo y fácil



1. Símbolos fáciles de seguir que permiten un funcionamiento intuitivo y fácil



2. Funcionalidad de definiciones relacionadas en la misma ventana, para simplificar las operaciones del RIP, con disponibilidad de la opción "Registrar como favorito" para disposiciones utilizadas regularmente



3. El progreso de la impresión puede ser controlado a través de la pantalla principal

La función de actualización Web es soportada:

Esta facilidad permite que sean hechas fácilmente, a través del Internet, actualizaciones del programa y descarga de perfiles.

Especificaciones

Item	JFX200-2513	
Cabeça	Matriz escalonada de 2 cabeças	
Resolución de impresión	300, 450, 600, 900, 1,200dpi	
Tinta	Tipo	Tinta de cura UV: LUS-150 (C, M, Y, K, W) Tinta de cura UV: LH-100 (C, M, Y, K, W, Cl)
	Sist. de abastecimiento tinta	Suministrada desde botellas de 1 litro para cada color
	Sist. de circulación de tinta ^{*1}	Circulación de tinta blanca utilizando Techn. de Circ.Mimaki (MCT)
	Tamaño máximo de media	2,500 x 1,300mm
Media	Dimensiones (W x D)	2,500 x 1,300mm
	Altura	50mm
	Peso	50 kg / m ² de carga no concentrada
Absorción de media	Absorción fija a través del uso de vacío	
	Número de zonas de vacío	2 particiones (dirección X-eje)
Distancia exactitud	Exactitud absoluta	±0.3mm o ±0.3% del rango especificado, el que sea mayor
	Reproductibilidad	±0.2mm o ±0.1% del rango especificado, el que sea mayor
UV device	Sistema LED-UV	
	Vida de servicio estándar ^{*2}	Más de 5.000 horas
Interface	USB2.0	
Norma de seguridad	VCCI class A, CE Marking, CB Report, UL (U.S. organización de la seguridad), RoHS directiva, UL 60950-1, FCC class A	
Especificaciones de fuente de alimentación	Única fase, 200 V AC-240 V AC, 50Hz/60Hz, hasta 12A	
Consumo de energía	Hasta 2.88kVA	
Entorno de instalación	Temperatura	15°C-30°C
	Humedad relativa	35%-65% RH
	Precisión temperatura mantenida	18°C-25°C
	Gradiente de temperatura	Hastav t ±10°C/h
	Polvo	Equivalente a los niveles normales
Dimensiones (WxDxH)	4,400x2,250x1,250mm	
Peso	650kg	

*1 MCT trabaja solamente con tinta blanca.

*2 Los tiempos normales de vida del servicio indicados son estimativas y no garantizan el funcionamiento.

Consumibles

Item	Colour	Item No.	Observaciones
LUS-150	Cyan	LUS15-C-BA	Volumen por botella: 1 Litro
	Magenta	LUS15-M-BA	
	Yellow	LUS15-Y-BA	
	Black	LUS15-K-BA	
	White	LUS15-W-BA	
LH-100	Cyan	LH100-C-BA	
	Magenta	LH100-M-BA	
	Yellow	LH100-Y-BA	
	Black	LH100-K-BA	
	White	LH100-W-BA	
	Clear	LH100-CL-BA	
Sustitución de tungsteno agujas para ionizador		SPA-0208	4 pcs
Kit de filtro de aire		SPA-0209	10 sets

- La tinta y primario de chorro de tinta son vendidos en botellas de 1 litro.
- Las tintas LUS-150 pueden ser utilizadas en combinación con la tinta LH-100 Clear.
- La flexibilidad presentada por la tinta LUS-150 puede diferir según la textura del soporte de impresión utilizado.
- Experimente la tinta en una página de teste antes de efectuar un trabajo de impresión completo.
- Imprimir con LH-100 puede no permitir que sean utilizadas las capacidades totales de velocidad de la impresora.

Opciones

Item	Item No.	Remarks
Kit ionizador	OPT-J0342	Kit eliminador de estática
Unidad de vacío (φ 1mm x 200mm)	OPT-J0217	Single-phase, 200V-240V, 30A, 1.9kW
Kit de conexión ventilador opcional	OPT-J0330	

- Si la unidad de vacío suministrada con la impresora no tiene poder de succión suficiente, por favor compre otra unidad de vacío con definiciones opcionales.
- El kit opcional de conexión al ventilador (OPT-J0330) vendido separadamente es necesario para conectar una unidad de vacío con definiciones opcionales a la JFX200-2513.
- Las unidades de vacío también requieren su propia línea de alimentación, separada de la línea de la propia impresora.

⚠ Tintas y sustratos:

- Tenga en cuenta que las propiedades y la adhesión, resistencia a la intemperie, etc. tinta y sustratos pueden variar. Así que por favor pruebe los materiales antes de imprimir.
- Algunos sustratos requieren primer antes de la impresión. Por favor, pruebe antes de que los materiales o pregunte a su representante de ventas.

⚠ Advertencia de seguridad:

Está trabajando con fuentes de luz UV que pueden dañar su salud

Siga estrictamente las directrices:

- No mire directamente a la fuente de luz UV ni coloque su mano, ni exponga la piel directamente a la fuente de luz UV.
- Dependiendo del modo de impresión, puede haber algo de emisión de VOC de partes impresas aún no curados y endurecidos.
- Por favor lea el manual de instrucciones y debe seguir las directrices cuidadosamente.

• Algunas de las muestras en esta carpeta son representaciones artificiales • Las especificaciones, diseño y dimensiones mencionadas en esta carpeta pueden ser alteradas sin aviso previo (para mejoras técnicas, etc.)
• El nombre comercial y de merchandising escritos en esta carpeta son marcas de las respectivas empresas • Las impresoras de chorro de tinta imprimen utilizando puntos extremadamente finos, por eso los colores pueden variar después de la sustitución de las cabezas de impresión y note también que utilizando múltiples unidades de impresión, los colores pueden variar ligeramente de una unidad para la otra debido a ligeras diferencias individuales • Reservados los errores de tipografía

JFX200-2513



Impresora de producción UV LED, con precio accesible...

Mimaki

www.mimakieurope.com info@mimakieurope.com @MimakiEurope

Mimaki Europe B.V. Stammerdijk 7E, 1112 AA Diemen, The Netherlands Tel: +31 (0)20 4627640



INDUSTRIAL PRODUCTS



eco

Mimaki

The world imagines... Mimaki delivers



the power to **create...**



Impresora plana UV LED de alto rendimiento, con precio accesible

Última novedad de la familia de impresoras planas UV LED de Mimaki, JFX200-2513, ofrece resultados sin paralelo para expandir el potencial de empresas profesionales de señalización y gráficos. La selección de tintas, incluyendo blanco y transparente, ofrece oportunidades creativas ilimitadas, con capacidad de imprimir en una larga gama de sustratos. Fácil de usar y con una pegada compacta, la JFX200-2513 maximiza la productividad por la utilización de soportes industriales de dimensión estándar en su mesa de 2,5m x 1,3m.

EXCELENCIA EN INGENIERÍA E INNOVACIÓN CREATIVA

Fundada en Japón en 1975, Mimaki Engineering, por su reputación e influencia, se ha convertido en una empresa global con grandes bases operacionales en Asia y Pacífico, Estados Unidos y Europa.

Reconocida por su rendimiento premiado, calidad de construcción sin igual y tecnología innovadora, Mimaki se ha establecido como uno de los principales fabricantes de impresoras de chorro de tinta de gran formato y máquinas de corte para los mercados de señalización, gráficos, textil, vestuario e industrial. Además, Mimaki también ofrece una gama completa de productos de soporte, hardware, software y consumibles asociados, tales como tintas y láminas de corte.

Desde la señalización exterior y outdoors hasta la decoración interior y muebles, desde los envases y etiquetas hasta las ofertas promocionales y vestuario, Mimaki está comprometida en desarrollar tecnologías que definan nuevos estándares industriales y en producir máquinas y productos que transformen la imaginación de nuestros clientes en una realidad impresionante.

... Mimaki ofrece

JFX200-2513 ofrece ...

- Velocidades de impresión altamente productivas hasta 25m²/h y 12,5m²/h con impresión simultánea de tinta blanca
- Área de impresión máxima de 2,5m x 1,3m
- Unidad de suministro de tinta, recientemente desarrollada, la cual acelera el proceso de sustitución de la tinta
- Mimaki Advance Pass System que reduce el efecto de banda
- Pernos de disposición que simplifican el proceso de alineación de los soportes
- Mimaki Circulation Technology que impide la sedimentación del pigmento de la tinta blanca
- Impresión en dos capas con tinta blanca para sustratos transparentes y coloridos
- Unidad de vacío y alto rendimiento
Software Rasterlink RIP como estándar

CON CURA UV LED

VELOCIDAD IMPRESIÓN MÁX. 25M²/H

ÁREA IMPRESIÓN MÁX. 2,500mm X 1,300mm

RESOLUCIÓN MÁX. 1,200DPI

ESPESOR MÁX. SOPORTE 50mm

OPCIONES DE TINTA FLEXIBLE/DURA

4 COLORES + BLANCO + TRANSPARENTE

JFX200-2513

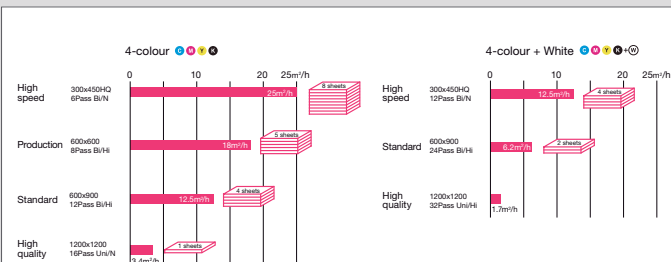


Crear ... Señalización y gráficos de gran formato, incluyendo gráficos retro-iluminados para exhibición en puntos de ventas de tiendas, paneles decorativos de interior, carteles creativos y mucho más...

PRINCIPALES CARACTERÍSTICAS TÉCNICAS ...

Alta Productividad y Velocidad de Impresión

Imprime hasta 8 hojas de 8ft x 4ft (2,440 x 1,220mm) del soporte por hora



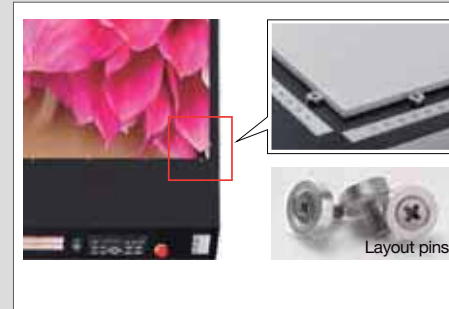
Nueva Unidad de Suministro de Tinta

Las botellas de 1 litro de tinta pueden ser fácilmente insertadas por la parte delantera de la impresora, acelerando el proceso de sustitución



Funcionamiento fácil: Pernos de disposición que eliminan problemas de alineación

La máquina está equipada con pernos y una escala para garantizar la precisión de la alineación del sustrato en la mesa. Con la fijación del sustrato a los pernos, la verificación del posicionamiento con relación a la escala y la edición adecuada de los datos de diseño o de las definiciones de la impresora, todos los problemas de alineación son eliminados



Impresión directa en el soporte, mismo en soportes gruesos

Las imágenes pueden ser impresas directamente en soportes rígidos de hasta 50mm de espesor, ofreciendo una gran versatilidad y una vasta gama de potenciales aplicaciones.



Compatible con soportes de impresión de hasta 50mm de espesor